



## ΔΕΛΤΙΟ ΤΥΠΟΥ

### ΤΡΙΜΗΝΙΑΙΟΙ ΕΘΝΙΚΟΙ ΛΟΓΑΡΙΑΣΜΟΙ

### 2<sup>ο</sup> Τρίμηνο 2022/2<sup>ο</sup> Τρίμηνο 2021: +7,7%

(Προσωρινά στοιχεία, εποχικά διορθωμένα σε όρους όγκου)

Η Ελληνική Στατιστική Αρχή (ΕΛΣΤΑΤ) ανακοινώνει το Ακαθάριστο Εγχώριο Προϊόν για το 2<sup>ο</sup> τρίμηνο του 2022 (προσωρινά στοιχεία).

Με βάση τα διαθέσιμα **εποχικά διορθωμένα στοιχεία**<sup>1</sup>, το Ακαθάριστο Εγχώριο Προϊόν (ΑΕΠ) σε όρους όγκου<sup>2</sup>, κατά το 2<sup>ο</sup> τρίμηνο 2022 παρουσίασε αύξηση κατά 1,2%, σε σχέση με το 1<sup>ο</sup> τρίμηνο 2022, ενώ σε σύγκριση με το 2<sup>ο</sup> τρίμηνο 2021 παρουσίασε αύξηση κατά 7,7% (Πίνακας 1).

Με βάση τα **μη εποχικά διορθωμένα στοιχεία** το Ακαθάριστο Εγχώριο Προϊόν (ΑΕΠ) σε όρους όγκου, κατά το 2<sup>ο</sup> τρίμηνο 2022 παρουσίασε αύξηση κατά 7,8% σε σχέση με το 2<sup>ο</sup> τρίμηνο 2021 (Πίνακας 2).

Επισημαίνεται ότι τα στοιχεία του παρόντος Δελτίου Τύπου για το 2<sup>ο</sup> τρίμηνο 2022 αντανακλούν την επίπτωση στο ΑΕΠ της σταδιακής άρσης των περιοριστικών μέτρων που είχαν τεθεί για τον περιορισμό της πανδημίας COVID-19. Για την κατάρτιση των προσωρινών εκτιμήσεων χρησιμοποιήθηκαν όλες οι βέλτιστες διαθέσιμες πηγές δεδομένων.

Επιπλέον, επισημαίνεται ότι καθώς τα εποχικά διορθωμένα μεγέθη επαναυπολογίζονται κάθε φορά που προστίθεται ένα καινούργιο τρίμηνο στη χρονοσειρά, η επίδραση της διαδικασίας της εποχικής διόρθωσης, ιδίως σε περιόδους έντονων διακυμάνσεων των υποκείμενων μεγεθών, αντανακλάται στην αισθητή αναθεώρηση ιδίως των πλέον προσφάτων τριμήνων της σειράς.

Σε συνέχεια της από 7/06/2022 ενημέρωσης των χρηστών μέσω του Δελτίου Τύπου των Τριμηνιαίων Εθνικών Λογαριασμών για το 1<sup>ο</sup> τρίμηνο 2022, τα στοιχεία για το 1<sup>ο</sup> τρίμηνο 2022 έχουν αναθεωρηθεί με το παρόν Δελτίο Τύπου, εξαιτίας κυρίως της ενσωμάτωσης επικαιροποιημένων στοιχείων που αφορούν στην απολογιστική καταγραφή των κρατικών επιδοτήσεων για την ενέργεια, τα οποία κατέστησαν διαθέσιμα από τις πηγές τον Ιούλιο 2022 ενώ δεν ήταν διαθέσιμα κατά τον χρόνο κατάρτισης των Τριμηνιαίων Εθνικών Λογαριασμών για το 1<sup>ο</sup> τρίμηνο 2022 στο οποίο και αφορούν.

Αντίστοιχα, οι χρήστες θα πρέπει να λάβουν υπόψη τους ότι τα στοιχεία του παρόντος Δελτίου για το 2<sup>ο</sup> τρίμηνο 2022 αναμένεται να αναθεωρηθούν, όταν καταρτιστούν και ανακοινωθούν τα προσωρινά στοιχεία για το 3<sup>ο</sup> τρίμηνο 2022 με βάση επικαιροποιημένα πρωτογενή στοιχεία που θα έχουν, σε εκείνον το χρόνο, καταστεί διαθέσιμα (π.χ. τριμηνιαίοι μη χρηματοοικονομικοί λογαριασμοί Γενικής Κυβέρνησης, στοιχεία Γενικής Κυβέρνησης για τις κρατικές επιδοτήσεις για την ενέργεια, βραχυχρόνιοι δείκτες, στοιχεία απασχόλησης, κ.λπ.).

Οι μεταβολές των κυριότερων μακροοικονομικών μεγεθών σε όρους όγκου με εποχική διόρθωση έχουν ως εξής:

<sup>1</sup> Εποχική και ημερολογιακή διόρθωση

<sup>2</sup> Αλυσωτοί δείκτες όγκου

## 1. Τριμηνιαίες μεταβολές

- Η συνολική τελική καταναλωτική δαπάνη αυξήθηκε κατά 1,2% σε σχέση με το 1<sup>ο</sup> τρίμηνο του 2022.
- Οι ακαθάριστες επενδύσεις παγίου κεφαλαίου μειώθηκαν κατά 1,0% σε σχέση με το 1<sup>ο</sup> τρίμηνο του 2022.
- Οι εξαγωγές αγαθών και υπηρεσιών παρουσίασαν αύξηση κατά 2,5% σε σχέση με το 1<sup>ο</sup> τρίμηνο του 2022. Οι εξαγωγές αγαθών αυξήθηκαν κατά 2,4%, ενώ οι εξαγωγές υπηρεσιών αυξήθηκαν κατά 7,2%.
- Οι εισαγωγές αγαθών και υπηρεσιών παρουσίασαν αύξηση κατά 5,8% σε σχέση με το 1<sup>ο</sup> τρίμηνο του 2022. Οι εισαγωγές αγαθών αυξήθηκαν κατά 5,6%, ενώ οι εισαγωγές υπηρεσιών αυξήθηκαν κατά 7,6%.

## 2. Ετήσιες μεταβολές

- Η συνολική τελική καταναλωτική δαπάνη παρουσίασε αύξηση κατά 8,1% σε σχέση με το 2<sup>ο</sup> τρίμηνο του 2021.
- Οι ακαθάριστες επενδύσεις παγίου κεφαλαίου αυξήθηκαν κατά 8,7% σε σχέση με το 2<sup>ο</sup> τρίμηνο του 2021.
- Οι εξαγωγές αγαθών και υπηρεσιών παρουσίασαν αύξηση κατά 20,8% σε σχέση με το 2<sup>ο</sup> τρίμηνο του 2021. Οι εξαγωγές αγαθών αυξήθηκαν κατά 3,3%, ενώ οι εξαγωγές υπηρεσιών αυξήθηκαν κατά 47,4%.
- Οι εισαγωγές αγαθών και υπηρεσιών παρουσίασαν αύξηση κατά 15,5% σε σχέση με το 2<sup>ο</sup> τρίμηνο του 2021. Οι εισαγωγές αγαθών αυξήθηκαν κατά 17,5% και οι εισαγωγές υπηρεσιών αυξήθηκαν κατά 9,3%.

Στους Πίνακες 3-9 εμφανίζονται τα επίπεδα του ΑΕΠ και των συνιστωσών του με και χωρίς εποχική διόρθωση, καθώς και οι ετήσιες και τριμηνιαίες μεταβολές τους.

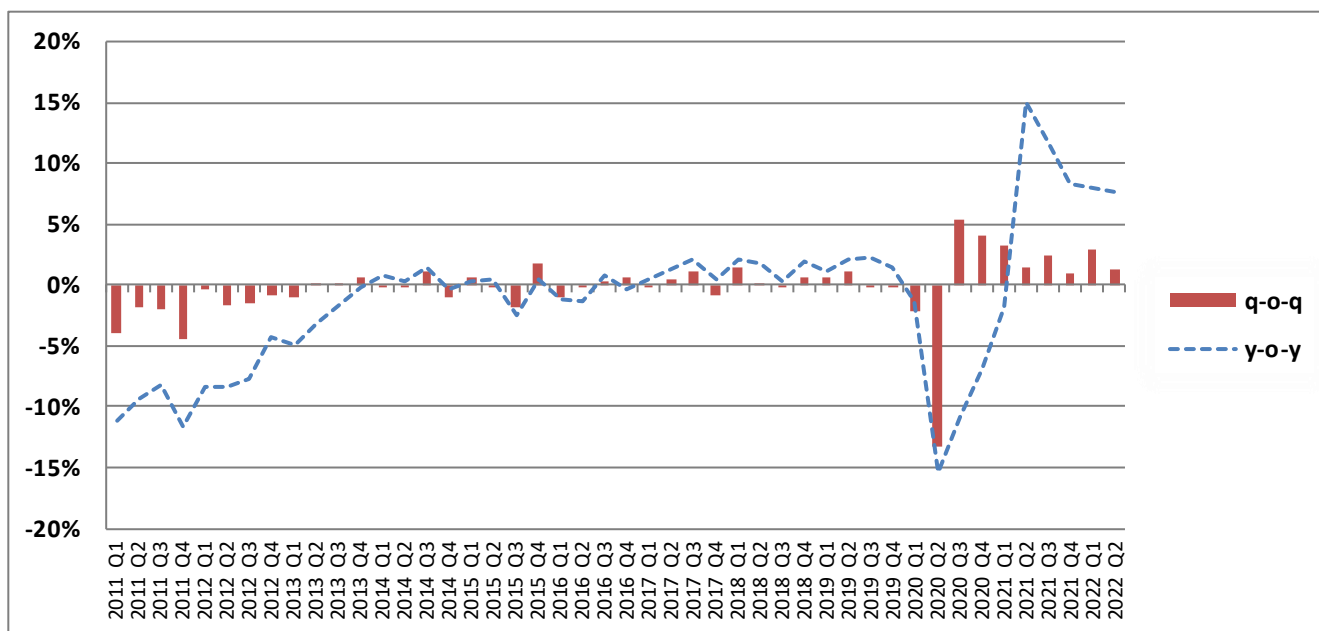
### Πληροφορίες για μεθοδολογικά θέματα:

Διεύθυνση Εθνικών Λογαριασμών  
Τμήμα Σύνθεσης Εθνικών Λογαριασμών  
Η Προϊσταμένη του Τμήματος: Αναστασία Κατσικά  
Τηλ: 213 135 2082  
Fax: 213 135 2552  
E-mail: [a.katsika@statistics.gr](mailto:a.katsika@statistics.gr)

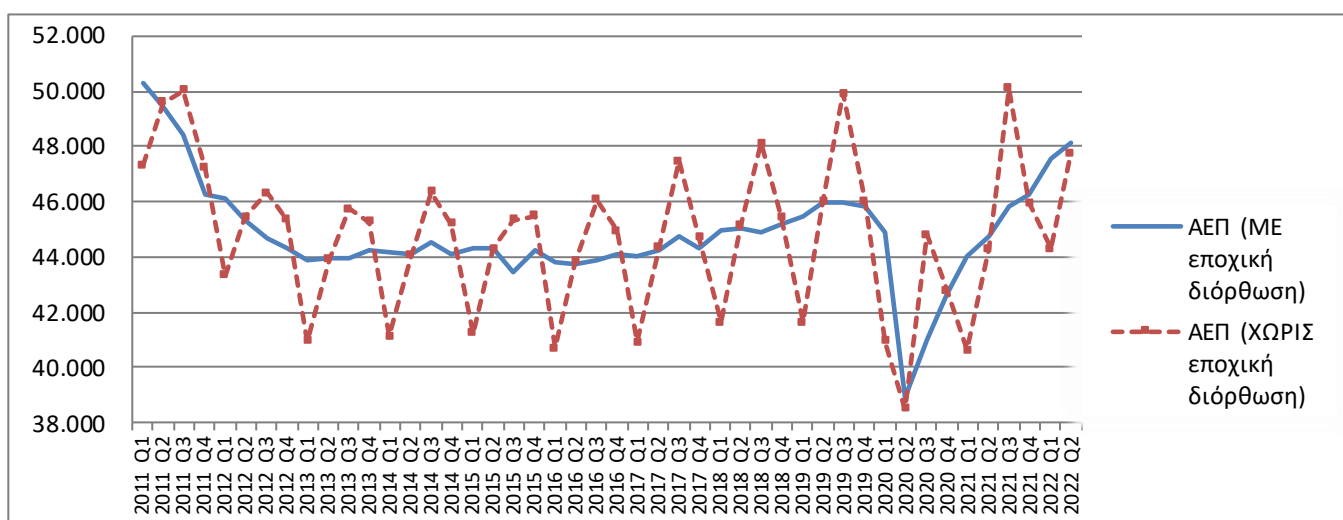
### Πληροφορίες για παροχή δεδομένων:

Τηλ: 213 135 2022, 2308, 2310  
e-mail: [data.dissem@statistics.gr](mailto:data.dissem@statistics.gr)

**Διάγραμμα 1: Ακαθάριστο Εγχώριο Προϊόν σε όρους όγκου**  
**Στοιχεία με εποχική και ημερολογιακή διόρθωση (Έτος Αναφοράς: 2015)**  
**Μεταβολές (%) ανά τρίμηνο (q-o-q<sup>3</sup>) και έτος (y-o-y<sup>4</sup>)**  
**2011-2022**



**Διάγραμμα 2: Ακαθάριστο Εγχώριο Προϊόν (ΑΕΠ) σε όρους όγκου (Έτος Αναφοράς: 2015)**  
**ΜΕ και ΧΩΡΙΣ Εποχική Διόρθωση**  
**2011-2022**



<sup>3</sup> q-o-q: Ποσοστιαία μεταβολή ως προς το προηγούμενο τρίμηνο.

<sup>4</sup> y-o-y: Ποσοστιαία μεταβολή ως προς αντίστοιχο τρίμηνο του προηγούμενου έτους.

**Πίνακας 1: Ακαθάριστο Εγχώριο Προϊόν (ΑΕΠ) σε εκατ. €  
(στοιχεία με εποχική και ημερολογιακή διόρθωση)**

Έτος	Τρίμηνο	Αλυσωτοί δείκτες Όγκου Έτος αναφοράς 2015	q-o-q %	γ-o-γ %	Σε τρέχουσες τιμές	q-o-q %	γ-o-γ %
<b>2011</b>	I	50.331	-3,9%	-11,2%	52.602	-3,5%	-9,7%
	II	49.434	-1,8%	-9,4%	51.657	-1,8%	-8,9%
	III	48.431	-2,0%	-8,2%	50.576	-2,1%	-8,9%
	IV	46.256	-4,5%	-11,7%	49.218	-2,7%	-9,7%
<b>2012</b>	I	46.124	-0,3%	-8,4%	48.259	-1,9%	-8,3%
	II	45.319	-1,7%	-8,3%	47.350	-1,9%	-8,3%
	III	44.660	-1,5%	-7,8%	46.659	-1,5%	-7,7%
	IV	44.303	-0,8%	-4,2%	46.157	-1,1%	-6,2%
<b>2013</b>	I	43.863	-1,0%	-4,9%	45.859	-0,6%	-5,0%
	II	43.933	0,2%	-3,1%	45.308	-1,2%	-4,3%
	III	43.937	0,0%	-1,6%	44.655	-1,4%	-4,3%
	IV	44.215	0,6%	-0,2%	44.220	-1,0%	-4,2%
<b>2014</b>	I	44.202	0,0%	0,8%	44.381	0,4%	-3,2%
	II	44.089	-0,3%	0,4%	44.065	-0,7%	-2,7%
	III	44.560	1,1%	1,4%	44.705	1,5%	0,1%
	IV	44.091	-1,1%	-0,3%	44.417	-0,6%	0,4%
<b>2015</b>	I	44.341	0,6%	0,3%	44.252	-0,4%	-0,3%
	II	44.315	-0,1%	0,5%	44.047	-0,5%	0,0%
	III	43.482	-1,9%	-2,4%	43.620	-1,0%	-2,4%
	IV	44.264	1,8%	0,4%	44.167	1,3%	-0,6%
<b>2016</b>	I	43.839	-1,0%	-1,1%	43.522	-1,5%	-1,6%
	II	43.733	-0,2%	-1,3%	43.895	0,9%	-0,3%
	III	43.860	0,3%	0,9%	43.535	-0,8%	-0,2%
	IV	44.135	0,6%	-0,3%	43.683	0,3%	-1,1%
<b>2017</b>	I	44.049	-0,2%	0,5%	43.765	0,2%	0,6%
	II	44.281	0,5%	1,3%	44.270	1,2%	0,9%
	III	44.749	1,1%	2,0%	44.442	0,4%	2,1%
	IV	44.346	-0,9%	0,5%	44.354	-0,2%	1,5%
<b>2018</b>	I	44.976	1,4%	2,1%	44.677	0,7%	2,1%
	II	45.040	0,1%	1,7%	44.587	-0,2%	0,7%
	III	44.917	-0,3%	0,4%	44.817	0,5%	0,8%
	IV	45.219	0,7%	2,0%	45.145	0,7%	1,8%
<b>2019</b>	I	45.505	0,6%	1,2%	45.596	1,0%	2,1%
	II	46.010	1,1%	2,2%	46.017	0,9%	3,2%
	III	45.965	-0,1%	2,3%	45.579	-1,0%	1,7%
	IV	45.842	-0,3%	1,4%	45.382	-0,4%	0,5%
<b>2020</b>	I	44.861	-2,1%	-1,4%	44.784	-1,3%	-1,8%
	II	38.887	-13,3%	-15,5%	38.430	-14,2%	-16,5%
	III	41.001	5,4%	-10,8%	40.838	6,3%	-10,4%
	IV	42.697	4,1%	-6,9%	41.815	2,4%	-7,9%
<b>2021</b>	I	44.061	3,2%	-1,8%	43.204	3,3%	-3,5%
	II	44.728	1,5%	15,0%	45.024	4,2%	17,2%
	III	45.816	2,4%	11,7%	46.290	2,8%	13,4%
	IV	46.240	0,9%	8,3%	48.022	3,7%	14,8%
<b>2022</b>	I	47.568	2,9%	8,0%	50.579	5,3%	17,1%
	II	48.153	1,2%	7,7%	52.522	3,8%	16,7%

**Πίνακας 2: Ακαθάριστο Εγχώριο Προϊόν (ΑΕΠ) σε εκατ. €  
(Στοιχεία χωρίς εποχική διόρθωση)**

Έτος	Τρίμηνο	Αλυσωτοί δείκτες Όγκου Έτος αναφοράς 2015	γ-ο-γ %	Σε τρέχουσες τιμές	γ-ο-γ %
<b>2011</b>	I	47.334	-11,3%	48.644	-10,3%
	II	49.588	-8,8%	51.896	-8,2%
	III	50.025	-7,5%	52.043	-7,6%
	IV	47.232	-13,0%	50.725	-10,9%
<b>2012</b>	I	43.338	-8,4%	44.662	-8,2%
	II	45.444	-8,4%	47.528	-8,4%
	III	46.306	-7,4%	48.299	-7,2%
	IV	45.330	-4,0%	47.891	-5,6%
<b>2013</b>	I	40.942	-5,5%	42.186	-5,5%
	II	43.922	-3,3%	45.346	-4,6%
	III	45.734	-1,2%	46.511	-3,7%
	IV	45.281	-0,1%	45.841	-4,3%
<b>2014</b>	I	41.129	0,5%	40.842	-3,2%
	II	44.039	0,3%	43.920	-3,1%
	III	46.347	1,3%	46.729	0,5%
	IV	45.201	-0,2%	45.745	-0,2%
<b>2015</b>	I	41.240	0,3%	40.787	-0,1%
	II	44.301	0,6%	44.046	0,3%
	III	45.343	-2,2%	45.494	-2,6%
	IV	45.485	0,6%	46.042	0,6%
<b>2016</b>	I	40.689	-1,3%	39.941	-2,1%
	II	43.825	-1,1%	43.768	-0,6%
	III	46.054	1,6%	45.751	0,6%
	IV	44.941	-1,2%	45.033	-2,2%
<b>2017</b>	I	40.921	0,6%	40.511	1,4%
	II	44.330	1,2%	44.223	1,0%
	III	47.477	3,1%	47.394	3,6%
	IV	44.699	-0,5%	44.776	-0,6%
<b>2018</b>	I	41.625	1,7%	41.117	1,5%
	II	45.181	1,9%	44.873	1,5%
	III	48.113	1,3%	48.095	1,5%
	IV	45.468	1,7%	45.472	1,6%
<b>2019</b>	I	41.640	0,0%	41.473	0,9%
	II	46.034	1,9%	46.050	2,6%
	III	49.919	3,8%	49.870	3,7%
	IV	46.047	1,3%	45.857	0,8%
<b>2020</b>	I	40.962	-1,6%	40.591	-2,1%
	II	38.523	-16,3%	37.885	-17,7%
	III	44.803	-10,2%	44.491	-10,8%
	IV	42.789	-7,1%	42.360	-7,6%
<b>2021</b>	I	40.644	-0,8%	39.761	-2,0%
	II	44.306	15,0%	44.064	16,3%
	III	50.088	11,8%	51.068	14,8%
	IV	45.967	7,4%	47.937	13,2%
<b>2022</b>	I	44.312	9,0%	46.732	17,5%
	II	47.744	7,8%	51.465	16,8%

**Πίνακας 3. Ακαθάριστο Εγχώριο Προϊόν (Μη εποχικά διορθωμένα στοιχεία)**  
(Σε εκατ. € σε τρέχουσες τιμές)

Ακαθάριστο Εγχώριο Προϊόν σε αγοραίες τιμές	2020			2021				2022	
	Q2	Q3	Q4	Q1	Q2	Q3	Q4	Q1	Q2
<b>Προσέγγιση παραγωγής</b>	37.885	44.491	42.360	39.761	44.064	51.068	47.937	46.732	51.465
Ακαθάριστη προστιθέμενη αξία (σε βασικές τιμές)	33.802	38.744	37.114	35.134	38.547	44.376	41.620	40.433	45.227
+ Φόροι επί των προϊόντων	4.583	6.260	5.593	5.016	5.937	7.021	6.653	6.475	7.098
- Επιδοτήσεις επί των προϊόντων	499	513	347	389	420	329	335	176	860
<b>Προσέγγιση δαπάνης</b>	37.885	44.491	42.360	39.761	44.064	51.068	47.937	46.732	51.465
Τελική καταναλωτική δαπάνη	36.184	39.955	39.309	35.616	41.088	43.549	44.447	42.682	47.933
Νοικοκυριών & ΜΚΙΕΝ	26.873	30.837	28.810	26.743	31.362	33.879	33.766	33.577	37.668
Γενικής Κυβέρνησης	9.311	9.118	10.499	8.873	9.726	9.670	10.681	9.104	10.265
+ Ακαθάριστος σχηματισμός κεφαλαίου	4.890	6.160	6.233	8.614	7.405	6.596	10.004	12.209	7.639
Ακαθάριστος σχηματισμός παγίου κεφαλαίου	4.629	4.868	5.660	4.928	5.652	5.957	7.043	6.039	6.534
Μεταβολή αποθεμάτων	261	1.292	573	3.686	1.753	640	2.961	6.170	1.105
+ Εξαγωγές αγαθών και υπηρεσιών	11.268	14.906	13.231	13.536	16.388	24.382	19.977	18.442	26.474
- Εισαγωγές αγαθών και υπηρεσιών	14.456	16.530	16.413	18.006	20.817	23.459	26.490	26.602	30.581
<b>Προσέγγιση εισοδήματος</b>	37.885	44.491	42.360	39.761	44.064	51.068	47.937	46.732	51.465
Αμοιβές εξαρτημένης εργασίας	16.498	15.995	17.248	15.310	16.809	16.575	18.203	16.700	18.094
+ Ακαθάριστο λειτουργικό πλεόνασμα / μικτό εισόδημα	18.749	23.528	18.813	21.175	23.386	28.335	23.125	23.591	27.196
+ Φόροι επί της παραγωγής και των εισαγωγών	5.421	7.249	8.857	5.700	6.889	8.266	9.974	7.643	8.629
- Επιδοτήσεις	2.782	2.281	2.557	2.425	3.020	2.108	3.365	1.203	2.454

\*Ενδεχόμενες μικρές διαφοροποιήσεις στα αθροίσματα οφείλονται σε στρογγυλοποιήσεις.

**Πίνακας 4. Ακαθάριστο Εγχώριο Προϊόν (Μη εποχικά διορθωμένα στοιχεία)**  
(Σε εκατ. €. Αλυσωτοί δείκτες όγκου, έτος αναφοράς 2015)

Ακαθάριστο Εγχώριο Προϊόν σε αγοραίες τιμές	2020			2021				2022	
	Q2	Q3	Q4	Q1	Q2	Q3	Q4	Q1	Q2
<b>Προσέγγιση παραγωγής</b>	38.523	44.803	42.789	40.644	44.306	50.088	45.967	44.312	47.744
Ακαθάριστη προστιθέμενη αξία (σε βασικές τιμές)	34.229	39.097	37.479	35.790	38.645	43.515	39.820	37.987	41.318
+ Φόροι επί των προϊόντων	4.705	6.111	5.714	5.249	6.084	7.053	6.628	6.536	7.124
- Επιδοτήσεις επί των προϊόντων	392	450	433	412	447	507	507	156	769
<b>Προσέγγιση δαπάνης</b>	38.523	44.803	42.789	40.644	44.306	50.088	45.967	44.312	47.744
Τελική καταναλωτική δαπάνη	36.186	40.127	39.435	36.343	41.193	43.090	43.276	40.672	44.572
Νοικοκυριών & ΜΚΙΕΝ	27.136	31.455	29.297	27.387	31.639	33.952	33.263	31.823	34.966
Γενικής Κυβέρνησης	9.005	8.679	10.077	8.913	9.535	9.161	9.995	8.854	9.614
+ Ακαθάριστος σχηματισμός κεφαλαίου	5.414	5.753	5.945	8.047	6.597	4.748	7.829	9.412	6.836
Ακαθάριστος σχηματισμός παγίου κεφαλαίου	4.691	4.909	5.682	4.953	5.620	5.887	6.796	5.739	6.114
+ Εξαγωγές αγαθών και υπηρεσιών	12.262	15.527	13.861	12.943	15.033	22.416	16.649	13.930	17.972
- Εισαγωγές αγαθών και υπηρεσιών	15.244	16.613	16.392	16.630	18.426	19.870	21.667	19.693	21.284

\*Η αλύσωση εφαρμόζεται σε κάθε μέγεθος χωριστά. Ως εκ τούτου οι συνιστώσες στους αλυσωτούς δείκτες όγκου δεν αθροίζονται στο ΑΕΠ.

**Πίνακας 5. Ακαθάριστο Εγχώριο Προϊόν (Εποχικά διορθωμένα στοιχεία)**  
(Σε εκατ. € σε τρέχουσες τιμές)

Ακαθάριστο Εγχώριο Προϊόν σε αγοραίες τιμές	2020			2021				2022	
	Q2	Q3	Q4	Q1	Q2	Q3	Q4	Q1	Q2
<b>Προσέγγιση παραγωγής</b>	38.430	40.838	41.815	43.204	45.024	46.290	48.022	50.579	52.522
Ακαθάριστη προστιθέμενη αξία (σε βασικές τιμές)	34.182	35.736	36.711	38.016	39.325	40.346	41.874	43.712	45.850
+ Φόροι επί των προϊόντων	4.690	5.562	5.491	5.667	6.016	6.255	6.510	7.185	7.180
- Επιδοτήσεις επί των προϊόντων	443	460	387	479	317	311	362	318	508
<b>Προσέγγιση δαπάνης</b>	38.430	40.838	41.815	43.204	45.024	46.290	48.022	50.579	52.522
Τελική καταναλωτική δαπάνη	35.669	38.216	38.212	39.027	40.611	41.935	43.696	45.586	46.768
Νοικοκυριών & ΜΚΙΕΝ	26.434	28.816	28.598	29.432	30.948	32.067	33.889	35.658	36.627
Γενικής Κυβέρνησης	9.235	9.400	9.614	9.595	9.664	9.867	9.807	9.927	10.141
+ Ακαθάριστος σχηματισμός κεφαλαίου	6.325	7.667	5.940	5.868	8.695	8.889	8.273	8.421	9.219
Ακαθάριστος σχηματισμός παγίου κεφαλαίου	4.737	5.065	4.885	5.307	5.645	6.179	6.325	6.253	6.463
Μεταβολή αποθεμάτων	1.588	2.603	1.055	560	3.050	2.711	1.948	2.167	2.757
+ Εξαγωγές αγαθών και υπηρεσιών	10.782	11.632	13.685	16.804	16.415	19.128	21.937	23.792	26.984
- Εισαγωγές αγαθών και υπηρεσιών	14.346	16.678	16.022	18.495	20.697	23.661	25.884	27.219	30.449
<b>Προσέγγιση εισοδήματος</b>	38.430	40.838	41.815	43.204	45.024	46.290	48.022	50.579	52.522
Αμοιβές εξαρτημένης εργασίας	16.000	16.274	16.343	16.300	16.570	16.843	17.196	17.566	17.858
+ Ακαθάριστο λειτουργικό πλεόνασμα / μικτό εισόδημα	19.121	20.336	20.504	22.441	23.762	24.132	25.384	24.943	27.700
+ Φόροι επί της παραγωγής και των εισαγωγών	5.927	6.731	7.376	7.103	7.545	7.812	8.370	9.380	9.398
- Επιδοτήσεις	2.618	2.504	2.408	2.640	2.853	2.496	2.929	1.310	2.434

\*Ενδεχόμενες μικρές διαφοροποιήσεις στα αθροίσματα οφείλονται σε στρογγυλοποιήσεις.

**Πίνακας 6. Ακαθάριστο Εγχώριο Προϊόν (Εποχικά διορθωμένα στοιχεία)**  
(Σε εκατ. €. Αλυσωτοί δείκτες όγκου, έτος αναφοράς 2015)

Ακαθάριστο Εγχώριο Προϊόν σε αγοραίες τιμές	2020			2021				2022	
	Q2	Q3	Q4	Q1	Q2	Q3	Q4	Q1	Q2
<b>Προσέγγιση παραγωγής</b>	38.887	41.001	42.697	44.061	44.728	45.816	46.240	47.568	48.153
Ακαθάριστη προστιθέμενη αξία (σε βασικές τιμές)	34.386	36.032	37.472	38.731	38.919	39.984	40.074	41.008	41.591
+ Φόροι επί των προϊόντων	4.852	5.299	5.639	5.914	6.179	6.418	6.677	6.949	7.204
- Επιδοτήσεις επί των προϊόντων	371	434	402	541	387	516	395	288	469
<b>Προσέγγιση δαπάνης</b>	38.887	41.001	42.697	44.061	44.728	45.816	46.240	47.568	48.153
Τελική καταναλωτική δαπάνη	36.003	38.320	38.622	39.480	40.732	41.456	42.504	43.525	44.052
Νοικοκυριών & ΜΚΙΕΝ	27.144	28.632	29.490	30.313	31.213	32.070	33.027	33.907	34.638
Γενικής Κυβέρνησης	8.882	9.099	9.327	9.384	9.430	9.481	9.309	9.375	9.503
+ Ακαθάριστος σχηματισμός κεφαλαίου	5.800	7.295	5.520	6.522	6.989	6.324	7.410	7.844	7.232
Ακαθάριστος σχηματισμός παγίου κεφαλαίου	4.795	4.988	4.878	5.560	5.725	5.955	6.059	6.285	6.225
+ Εξαγωγές αγαθών και υπηρεσιών	12.061	11.511	14.740	16.328	15.211	17.217	18.284	17.923	18.376
- Εισαγωγές αγαθών και υπηρεσιών	15.204	16.690	15.834	16.997	18.384	19.941	21.103	20.069	21.242

\*Η αλύσωση εφαρμόζεται σε κάθε μέγεθος χωριστά. Ως εκ τούτου οι συνιστώσες στους αλυσωτούς δείκτες όγκου δεν αθροίζουν στο ΑΕΠ.

**Πίνακας 7. Ακαθάριστο Εγχώριο Προϊόν (Εποχικά διορθωμένα στοιχεία)***(Αλυσωτοί δείκτες όγκου)**Ποσοστιαία μεταβολή (%) ως προς το αντίστοιχο τρίμηνο του προηγούμενου έτους*

Ακαθάριστο Εγχώριο Προϊόν σε αγοραίες τιμές	2020			2021			2022		
	Q2	Q3	Q4	Q1	Q2	Q3	Q4	Q1	Q2
<b>Προσέγγιση παραγωγής</b>	-15,5%	-10,8%	-6,9%	-1,8%	15,0%	11,7%	8,3%	8,0%	7,7%
Ακαθάριστη προστιθέμενη αξία (σε βασικές τιμές)	-15,1%	-10,8%	-6,7%	-1,1%	13,2%	11,0%	6,9%	5,9%	6,9%
+ Φόροι επί των προϊόντων	-18,1%	-11,2%	-6,4%	-3,0%	27,3%	21,1%	18,4%	17,5%	16,6%
- Επιδοτήσεις επί των προϊόντων	-0,9%	8,1%	7,2%	11,1%	4,5%	18,7%	-1,6%	-46,8%	21,1%
<b>Προσέγγιση δαπάνης</b>	-15,5%	-10,8%	-6,9%	-1,8%	15,0%	11,7%	8,3%	8,0%	7,7%
Τελική καταναλωτική δαπάνη	-11,4%	-4,5%	-5,5%	-2,7%	13,1%	8,2%	10,1%	10,2%	8,1%
Νοικοκυριών & ΜΚΙΕΝ	-14,0%	-9,4%	-7,3%	-4,9%	15,0%	12,0%	12,0%	11,9%	11,0%
Γενικής Κυβέρνησης	-2,1%	4,8%	5,7%	5,4%	6,2%	4,2%	-0,2%	-0,1%	0,8%
+ Ακαθάριστος σχηματισμός κεφαλαίου	6,7%	41,9%	-7,5%	3,0%	20,5%	-13,3%	34,2%	20,3%	3,5%
Ακαθάριστος σχηματισμός παγίου κεφαλαίου	-2,2%	2,4%	0,5%	14,2%	19,4%	19,4%	24,2%	13,0%	8,7%
+ Εξαγωγές αγαθών και υπηρεσιών	-32,5%	-36,8%	-12,6%	-2,0%	26,1%	49,6%	24,0%	9,8%	20,8%
- Εισαγωγές αγαθών και υπηρεσιών	-14,1%	-6,9%	-11,0%	-5,2%	20,9%	19,5%	33,3%	18,1%	15,5%

**Πίνακας 8. Ακαθάριστο Εγχώριο Προϊόν (Εποχικά διορθωμένα στοιχεία)***(Αλυσωτοί δείκτες όγκου)**Ποσοστιαία (%) μεταβολή ως προς το προηγούμενο τρίμηνο*

Ακαθάριστο Εγχώριο Προϊόν σε αγοραίες τιμές	2020			2021			2022		
	Q2	Q3	Q4	Q1	Q2	Q3	Q4	Q1	Q2
<b>Προσέγγιση παραγωγής</b>	-13,3%	5,4%	4,1%	3,2%	1,5%	2,4%	0,9%	2,9%	1,2%
Ακαθάριστη προστιθέμενη αξία (σε βασικές τιμές)	-12,2%	4,8%	4,0%	3,4%	0,5%	2,7%	0,2%	2,3%	1,4%
+ Φόροι επί των προϊόντων	-20,4%	9,2%	6,4%	4,9%	4,5%	3,9%	4,0%	4,1%	3,7%
- Επιδοτήσεις επί των προϊόντων	-23,8%	17,2%	-7,6%	34,7%	-28,4%	33,2%	-23,4%	-27,2%	63,1%
<b>Προσέγγιση δαπάνης</b>	-13,3%	5,4%	4,1%	3,2%	1,5%	2,4%	0,9%	2,9%	1,2%
Τελική καταναλωτική δαπάνη	-11,3%	6,4%	0,8%	2,2%	3,2%	1,8%	2,5%	2,4%	1,2%
Νοικοκυριών & ΜΚΙΕΝ	-14,8%	5,5%	3,0%	2,8%	3,0%	2,7%	3,0%	2,7%	2,2%
Γενικής Κυβέρνησης	-0,3%	2,5%	2,5%	0,6%	0,5%	0,5%	-1,8%	0,7%	1,4%
+ Ακαθάριστος σχηματισμός κεφαλαίου	-8,4%	25,8%	-24,3%	18,2%	7,2%	-9,5%	17,2%	5,9%	-7,8%
Ακαθάριστος σχηματισμός παγίου κεφαλαίου	-1,5%	4,0%	-2,2%	14,0%	3,0%	4,0%	1,7%	3,7%	-1,0%
+ Εξαγωγές αγαθών και υπηρεσιών	-27,6%	-4,6%	28,1%	10,8%	-6,8%	13,2%	6,2%	-2,0%	2,5%
- Εισαγωγές αγαθών και υπηρεσιών	-15,2%	9,8%	-5,1%	7,3%	8,2%	8,5%	5,8%	-4,9%	5,8%



**Πίνακας 9. Ακαθάριστο Εγχώριο Προϊόν (Μη εποχικά διορθωμένα στοιχεία)**

(Αλυσωτοί δείκτες όγκου)

Ποσοστιαία (%) μεταβολή ως προς το αντίστοιχο τρίμηνο του προηγούμενου έτους

Ακαθάριστο Εγχώριο Προϊόν σε αγοραίες τιμές	2020			2021				2022	
	Q2	Q3	Q4	Q1	Q2	Q3	Q4	Q1	Q2
<b>Προσέγγιση παραγωγής</b>	-16,3%	-10,2%	-7,1%	-0,8%	15,0%	11,8%	7,4%	9,0%	7,8%
Ακαθάριστη προστιθέμενη αξία (σε βασικές τιμές)	-15,7%	-10,4%	-7,0%	-0,5%	12,9%	11,3%	6,2%	6,1%	6,9%
+ Φόροι επί των προϊόντων	-19,2%	-8,2%	-6,3%	-2,6%	29,3%	15,4%	16,0%	24,5%	17,1%
- Επιδοτήσεις επί των προϊόντων	0,9%	6,5%	12,5%	-0,2%	14,1%	12,8%	17,1%	-62,2%	72,1%
<b>Προσέγγιση δαπάνης</b>	-16,3%	-10,2%	-7,1%	-0,8%	15,0%	11,8%	7,4%	9,0%	7,8%
Τελική καταναλωτική δαπάνη	-12,1%	0,1%	-7,3%	-3,7%	13,8%	7,4%	9,7%	11,9%	8,2%
Νοικοκυριών & ΜΚΙΕΝ	-15,1%	-1,2%	-11,1%	-6,3%	16,6%	7,9%	13,5%	16,2%	10,5%
Γενικής Κυβέρνησης	-2,0%	5,3%	5,4%	5,0%	5,9%	5,6%	-0,8%	-0,7%	0,8%
+ Ακαθάριστος σχηματισμός κεφαλαίου	6,9%	59,5%	-7,6%	3,2%	21,8%	-17,5%	31,7%	17,0%	3,6%
Ακαθάριστος σχηματισμός παγίου κεφαλαίου	-2,4%	2,7%	-1,7%	19,0%	19,8%	19,9%	19,6%	15,8%	8,8%
+ Εξαγωγές αγαθών και υπηρεσιών	-30,0%	-34,7%	-10,7%	-2,9%	22,6%	44,4%	20,1%	7,6%	19,6%
- Εισαγωγές αγαθών και υπηρεσιών	-14,0%	-6,9%	-10,6%	-6,3%	20,9%	19,6%	32,2%	18,4%	15,5%

## ΕΠΕΞΗΓΗΜΑΤΙΚΕΣ ΣΗΜΕΙΩΣΕΙΣ

<b>Γενικά</b>	Οι τριμηνιαίοι εθνικοί λογαριασμοί αποτελούν ένα ενοποιημένο σύστημα μακροοικονομικών δεικτών οι οποίοι παρέχουν μια συνολική εικόνα της οικονομικής κατάστασης και χρησιμοποιούνται σε μεγάλο βαθμό για σκοπούς οικονομικής ανάλυσης, προβλέψεων, λήψης αποφάσεων και χάραξης πολιτικής. Οι κυριότερες οικονομικές μεταβλητές είναι οι εξής: Ακαθάριστο Εγχώριο Προϊόν, Ακαθάριστη Προστιθέμενη Αξία, Τελική καταναλωτική δαπάνη, Ακαθάριστος σχηματισμός παγίου κεφαλαίου, Εισαγωγές και Εξαγωγές αγαθών και υπηρεσιών, Αμοιβές εξαρτημένης εργασίας, Απασχόληση.
<b>Νομικό πλαίσιο</b>	Οι τριμηνιαίοι εθνικοί λογαριασμοί καταρτίζονται σύμφωνα με το Ευρωπαϊκό Σύστημα Λογαριασμών - <a href="#">ESA 2010</a> (Κανονισμός του Συμβουλίου 549/2013 της 21ης Μαΐου 2013).
<b>Περίοδος Αναφοράς</b>	Η λογιστική περίοδος είναι το τρίμηνο.
<b>Γεωγραφική κάλυψη</b>	Το σύνολο της Ελλάδας.
<b>Μονάδα μέτρησης</b>	Τα οικονομικά μεγέθη δημοσιεύονται σε εκατομμύρια ευρώ. Οι μεταβλητές υπολογίζονται σε τρέχουσες τιμές, σε τιμές προηγούμενου έτους και σε τιμές ενός σταθερού έτους αναφοράς (αλυσωτοί δείκτες όγκου) (έτος αναφοράς: 2015).
<b>Αναθεώρηση</b>	<p>Η πολιτική αναθεώρησης των στοιχείων των Τριμηνιαίων Εθνικών Λογαριασμών, έχει ως εξής:</p> <p>60 ημερολογιακές ημέρες μετά τη λήξη του τριμήνου αναφοράς γίνεται η εκτίμηση για το τρίμηνο αναφοράς καθώς και τυχόν αναθεωρήσεις προηγούμενων τριμήνων του τρέχοντος έτους.</p> <p>Επίσης όταν αναθεωρούνται τα στοιχεία των ετήσιων εθνικών λογαριασμών αναθεωρούνται αντίστοιχα και τα τριμηνιαία στοιχεία ώστε να εξασφαλίζεται η συνέπεια μεταξύ τους.</p>
<b>Στατιστική Ταξινόμηση</b>	Το πρότυπο που ακολουθείται είναι το Ευρωπαϊκό Σύστημα Λογαριασμών (ESA 2010). Η ταξινόμηση γίνεται κατά οικονομική δραστηριότητα και κατά μη-χρηματοοικονομικό περιουσιακό στοιχείο. Για την ταξινόμηση των οικονομικών δραστηριοτήτων εφαρμόζεται η ευρωπαϊκή ταξινόμηση NACE Rev.2.
<b>Προσαρμογές</b>	Εποχική διόρθωση είναι η διαδικασία απαλοιφής της επίδρασης της εποχικότητας στη χρονοσειρά των δεδομένων για τη βελτίωση της συγκρισιμότητας μεταξύ των περιόδων αναφοράς των δεδομένων. Οι τριμηνιαίοι εθνικοί λογαριασμοί καταρτίζονται με και χωρίς εποχική και ημερολογιακή διόρθωση. Η εποχική και ημερολογιακή διόρθωση πραγματοποιείται με την εφαρμογή της μεθόδου TRAMO/SEATS και με τη χρήση του λογισμικού JDEMETRA+ με προσαρμογές στο ελληνικό ημερολόγιο.
<b>Εποχική διόρθωση κατά την περίοδο της πανδημίας της νόσου του κορωνοϊού 2019 (COVID-19)</b>	Η πανδημία COVID-19 είχε επιπτώσεις στην Ελληνική Οικονομία λόγω των περιοριστικών μέτρων που τέθηκαν σε ισχύ. Η Eurostat και οι Εθνικές Στατιστικές Αρχές του Ευρωπαϊκού Στατιστικού Συστήματος συνεργάζονται για την έκδοση κατευθυντήριων γραμμών στο πλαίσιο αντιμετώπισης των στατιστικών προκλήσεων που ανακύπτουν εξαιτίας της πανδημίας. Σύμφωνα με τις μεθοδολογικές συστάσεις και οδηγίες της Eurostat, για την εποχική προσαρμογή των χρονολογικών σειρών κατά την περίοδο της

πανδημίας COVID-19, οι επιπτώσεις αυτές προτείνεται να αντιμετωπιστούν ως ακραίες τιμές.

Κατά την εποχική προσαρμογή των χρονολογικών σειρών επανεξετάστηκαν τα μοντέλα εκτίμησης και καθορίστηκαν ακραίες τιμές τύπου additive outlier/level shift στις περιπτώσεις όπου κρίθηκε σκόπιμο με βάση στατιστικά κριτήρια και οικονομικές πληροφορίες.

Με την προσθήκη νέων παρατηρήσεων στις χρονολογικές σειρές, ο τύπος των ακραίων τιμών ενδέχεται να αλλάξει, ανάλογα με την εξέλιξη του φαινομένου, γεγονός που ενδέχεται να επιφέρει σημαντικές αναθεωρήσεις, στα ήδη δημοσιευμένα εποχικά διορθωμένα στοιχεία.

**Δημοσίευση στοιχείων** Τα στοιχεία των τριμηνιαίων εθνικών λογαριασμών δημοσιεύονται σε περίπου 65 ημέρες από το τρίμηνο αναφοράς (προσωρινά στοιχεία). Η δημοσίευση αφορά το ΑΕΠ και τις συνιστώσες με αναλυτικούς πίνακες.

**Παραπομπές** Περισσότερες πληροφορίες σχετικά με τη μεθοδολογία κατάρτισης και υπολογισμού των τριμηνιαίων εθνικών λογαριασμών καθώς και αναλυτικοί πίνακες διατίθενται στην ιστοσελίδα της ΕΛΣΤΑΤ.  
<http://www.statistics.gr/el/statistics/-/publication/SEL84/>